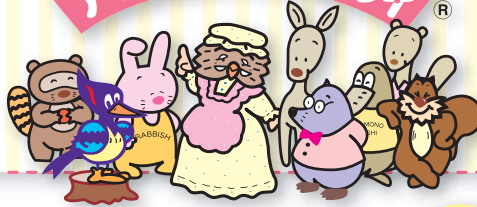


# アウルスママ キルト芯 チャート表

Owls Mama Quilt Batting Series

アウルスママファミリー®



「アウルスママキルト芯シリーズ」の豊富なラインアップの中から、キルト芯を選ぶ目安としてご利用ください。

※「キルト芯」と「キルト綿」は同じものです。



あなたにぴったりのキルト芯はコレ!

タペストリーやベッドカバーなど本格的なキルト作品をつくるあなたに...

プロが認めるキルト綿の定番

**KSPシリーズがオススメ!**

- 凹凸感のある仕上がりが、美しいキルトラインを表現。
- ボリュームのある、やさしい風合い。



大切な作品だから綿選びにこだわりたいね!



KSP-100シリーズ (薄手)



KSP-120シリーズ (厚手)

扱いやすい薄手タイプのキルト綿

**KS、KNシリーズがオススメ!**

- 薄手なので、ハンドで縫いやすい。
- キルトを始めたいばかりの方にぴったり。
- 巾着やコースター、ランチョンマットなどに。



ビギナーはまずココから!



KS-113シリーズ (薄手)



KN-7060シリーズ

ミシンキルトの定番綿

**KNシリーズがオススメ!**

- 生地への吸い付きが良く、縫いずれにくい。
- 薄くソフトなので、ミシンのアームにも無理なく入る。



KN-7060シリーズ

ミシンで  
タ、タ、タ。  
大作も  
スピーディー



縫いずれて困っている人にイチオシ!

バッグや小物など簡単に仕立て映えする作品をつくりたいあなたに...

しつけの手間が省ける接着綿

**MKM、MKHシリーズがオススメ!**

- しっかりした風合いで、形がきれいに決まる。
- ミシンキルト、ハンドキルトの両方に。



MKM-1シリーズ (ソフト)



MKH-1シリーズ (ハード)

ウエアやベッドカバー、子ども用品など作品を軽く、すっきり仕上げたいあなたに...

軽い風合いの樹脂綿

**KSシリーズがオススメ!**

- 軽くて、すっきりした仕上がりが。
- ハリ感があり、作品の形がきれいに決まる。



かる〜く、かる〜く!



KS-116シリーズ (中厚)



KS-119シリーズ (厚手)

天然素材には天然素材で素材重視で作品をつくるあなたに...

コットン100%の綿

**KMWシリーズがオススメ!**

- コットン素材の表地に合わせて。
- 天然素材ならではのソフトな風合い。



KMWシリーズ

ヘビークルトにもいいよ



綿抜けが心配!? 黒や濃色の表地で作品をつくるあなたに...

黒色キルト綿

**黒タイプがオススメ!**

- 黒色のキルト綿。
- ダークな表地を用いたい作品に最適。
- なめらかな風合い。



綿抜けしても目立たないのさ



MH-14-BKシリーズ



MKH-1-BKシリーズ